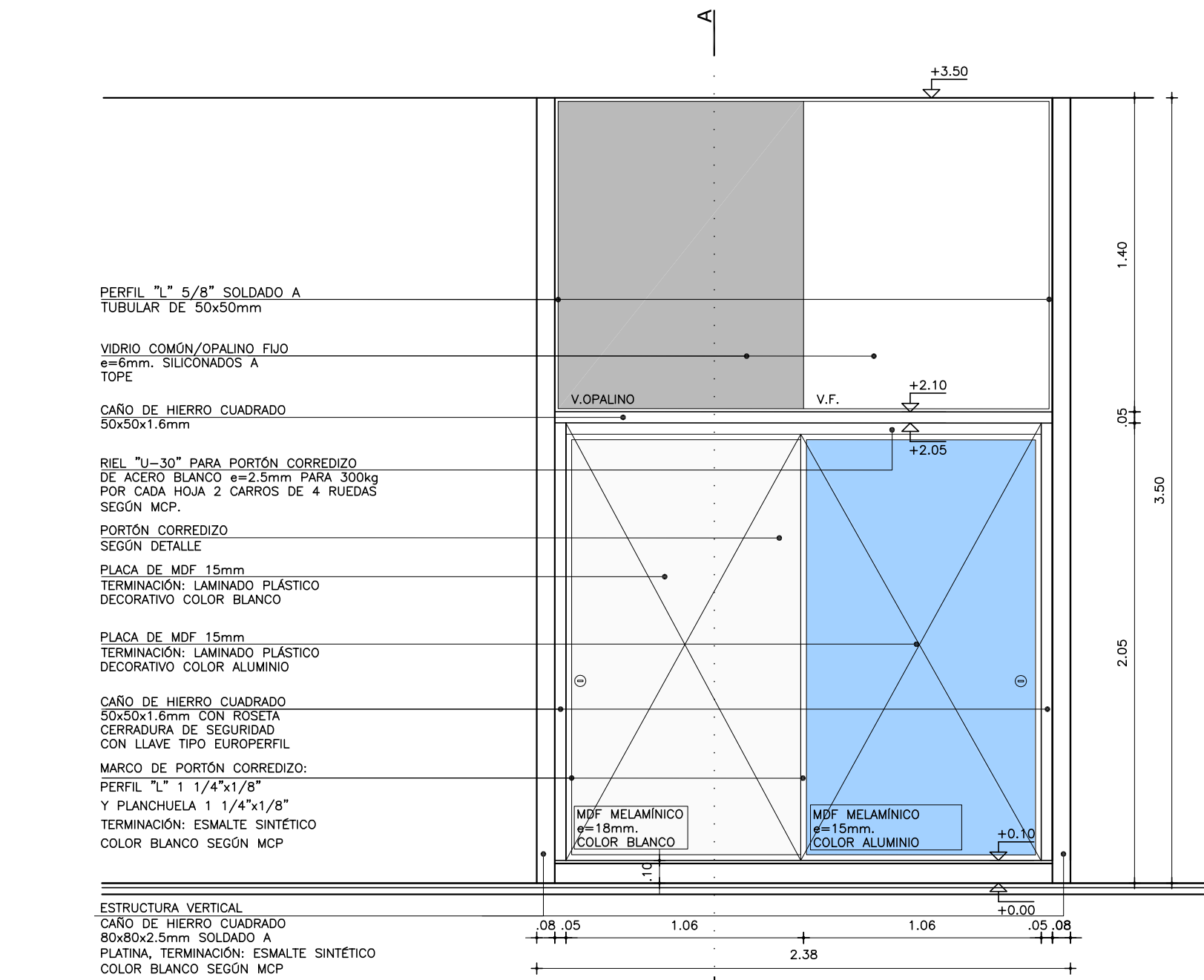
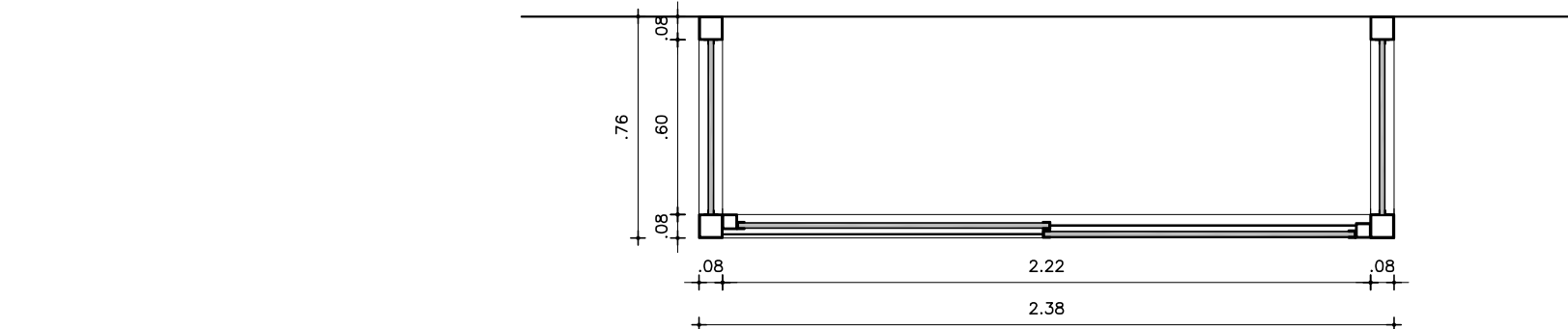


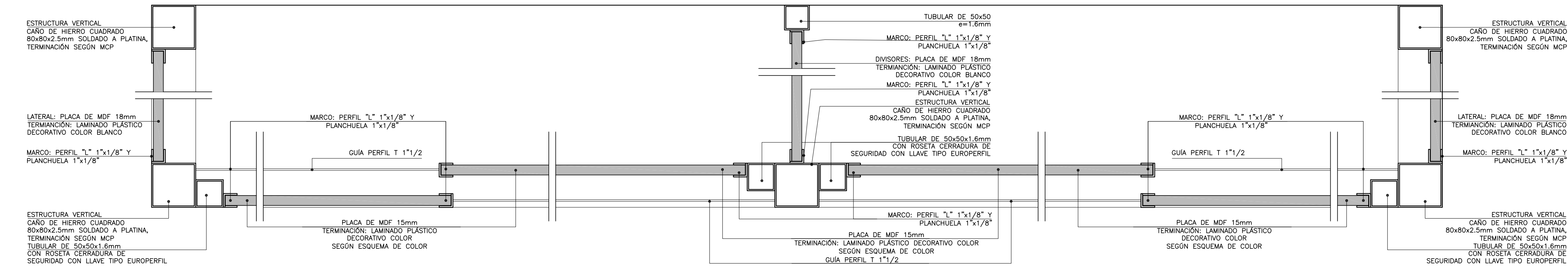
MAMPARA 10
LABORATORIO CIENCIAS LOCAL L026
CANTIDAD: 1



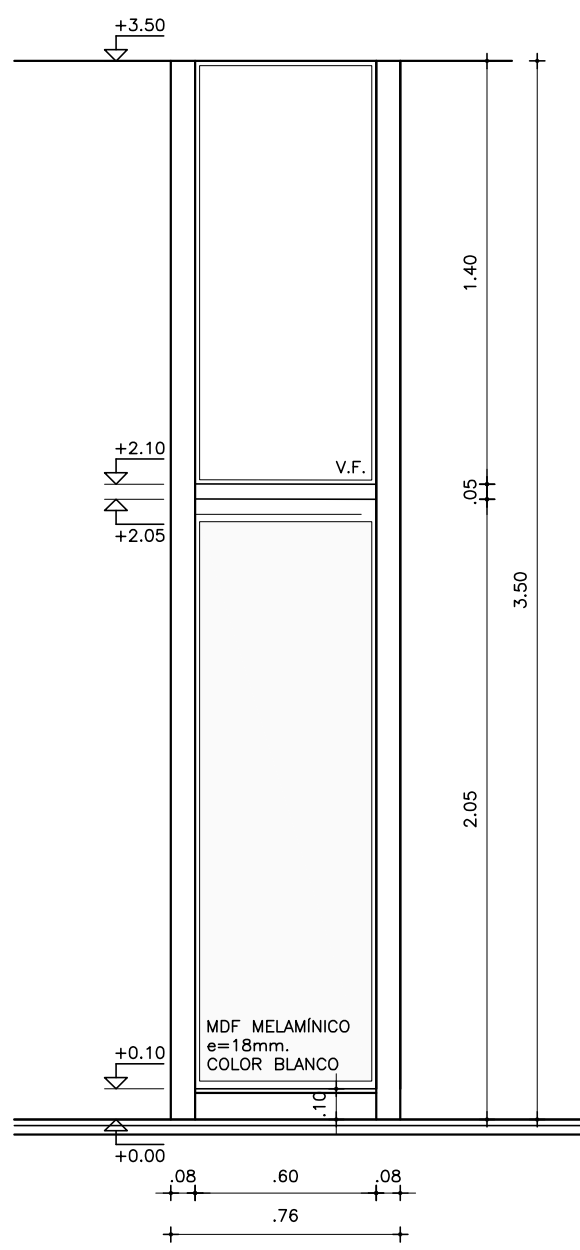
ALZADO
ESCALA 1:25



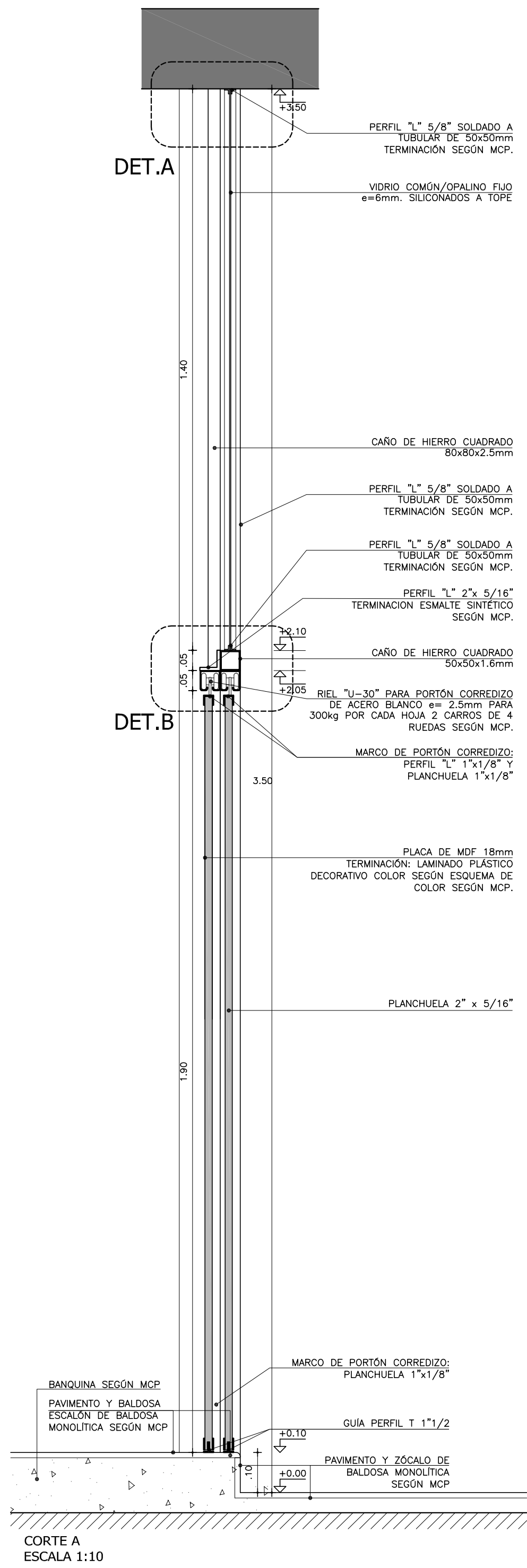
PLANTA
ESCALA 1:25



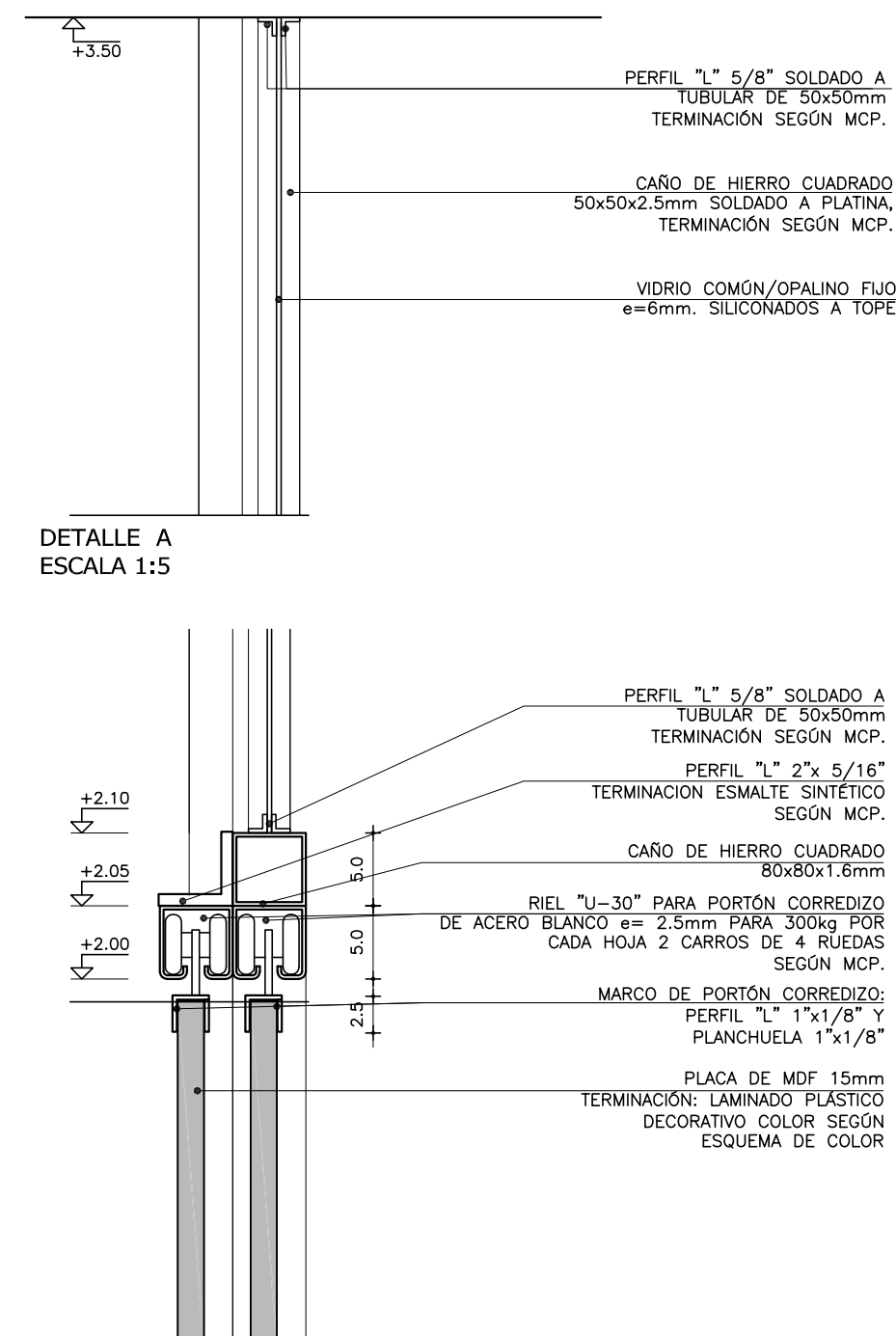
DETALLE DE PLANTA
ESCALA 1:5



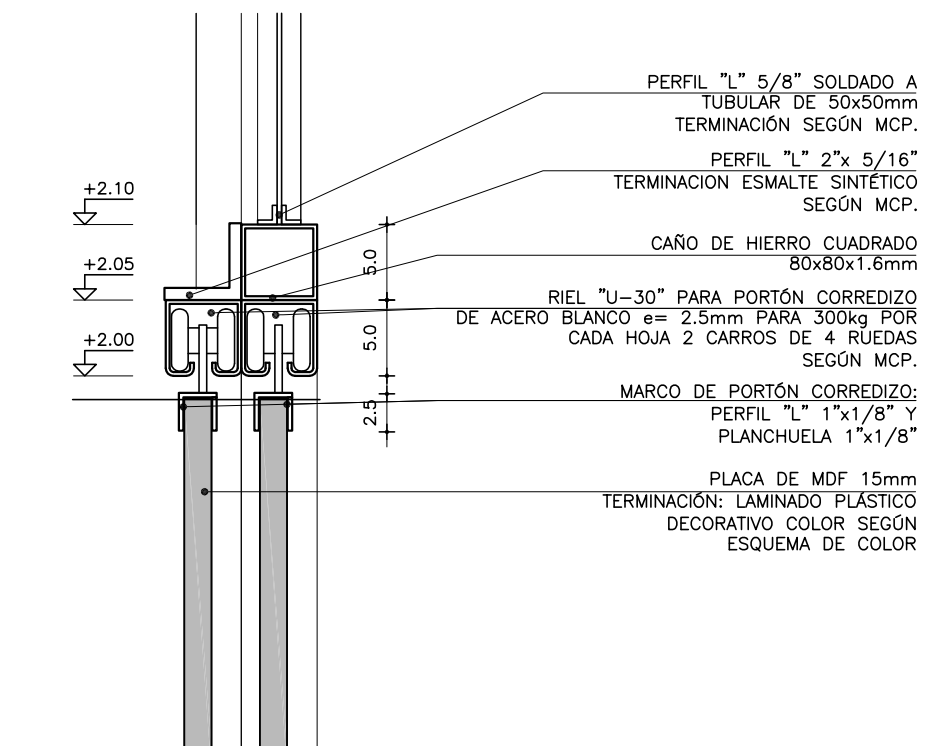
LATERAL
ESCALA 1:25



CORTE A
ESCALA 1:10



DETALLE A
ESCALA 1:5



DETALLE B
ESCALA 1:5

REFERENCIAS TERMINACIONES		
PAGAMENTOS VERTICALES	1.1	— HORMIGÓN ARMADO VISTO SEGÚN MCP.
	1.2	— LADRILLO DE CAMPO CON JUNTA CONTINUA Y REHUNDIDA SEGÚN MCP.
	1.3	— BLOQUE DE HORMIGÓN VIBROPRESADO PINTADO SEGÚN MCP Y PLANILLA DE MUROS.
	1.4	— REVOQUE INTERIOR SEGÚN MCP.
	1.5	— REVOQUE EXTERIOR SEGÚN MCP.
	1.6	— METAL DESPLEGADO ROMBOIDAL SOLDADO A BASTIDOR TERMINACIÓN: PINTURA SEGÚN MCP.
REVESTIMIENTOS	2.1	— BALDOSA CERÁMICA 20x20cm. COLOR BLANCO MATE SEGÚN MCP.
	2.2	— PORCELANATO 60x60/120cm COLOR BLANCO O NEGRO SEGÚN MCP Y ESPECIFICACIONES.
	2.3	— REVESTIMIENTO DE MDF MELAMÍNICO SEGÚN MCP Y DETALLES DE ALBAÑILERÍA
	2.4	— REVESTIMIENTO DE MDF PINTADO SEGÚN MCP Y DETALLES DE ALBAÑILERÍA
	2.5	— REVESTIMIENTO PINO FINLANDES TRIPLE SHADOW THERMOWOOD—D DE BARRACA PARANA e=32mm TERMINACIÓN: LACA POLIURETÁNICA SEGÚN MCP.
	2.6	— REVESTIMIENTO DEKTON SEGÚN MCP Y DETALLES DE ALBAÑILERÍA
	2.7	— REVESTIMIENTO CHAPA PINTADA SEGÚN MCP Y DETALLES DE ALBAÑILERÍA
	2.8	— REVESTIMIENTO TABILLAS DE CEDRO SEGÚN MCP Y DETALLES DE ALBAÑILERÍA
PAVIMENTOS	3.1	— REVESTIMIENTO BALDOSA MONOLÍTICA 30x30cm SEGÚN MCP.
	3.2	— REVESTIMIENTO BALDOSA MONOLÍTICA GRANÍTICA 30x30cm SEGÚN MCP.
	3.3	— MORTERO DE POLIURETANO SEGÚN MCP.
	3.4	— PISO DE TABLAS DE MADERA EUCALIPTUS CLEAR ENTARUGADO SEGÚN MCP.
BUÑAS	4.1	— BUÑA 1x1cm EN ENCUENTRO DE REVOQUE CON CIELORRASO SEGÚN MCP.
	4.2	— BUÑA 1x1cm EN ENCUENTRO REVOQUE CON REVESTIMIENTO CERÁMICO, PERFIL 'U' DE ALUMINIO SEGÚN MCP.
	4.3	— PLANCHUELA DE ALUMINIO PERFIL N°2037 (20x3.3mm) SEGÚN MCP Y DETALLES DE ALBAÑILERÍA
ZÓCALOS	5.1	— ZÓCALO DE BALDOSA MONOLÍTICA IDEM PISO h=7cm SEGÚN MCP.
	5.2	— ZÓCALO DE ALUMINIO PERFIL 'c' 30x100 N°3316 SEGÚN MCP Y DETALLES DE ALBAÑILERÍA.
CERAMBIENTOS HORIZONTALES	6.1	— CIELORRASO DE HORMIGÓN VISTO TRATADO SEGÚN MCP.
	6.2	— CIELORRASO DE YESO SEGÚN MCP.
OTROS	7.1	— ESTRUCTURA (VIGA/PILAR) METÁLICA TRATADA SEGÚN MCP.

NOTA:
— TODOS LOS ELEMENTOS METÁLICOS INTERIORES SERÁN PINTANDOS CON DOS MANOS DE ANTÍOXIDO Y 2 MANOS DE ESMALTE SINTÉTICO, SEGÚN MCP.
— TODOS LOS ELEMENTOS METÁLICOS EXTERIORES SERÁN PINTADOS CON TRES MANOS DE ANTÍOXIDO Y 3 MANOS DE ESMALTE SINTÉTICO, SEGÚN MCP.
— TODOS LA PERFILERÍA METÁLICA ESTRUCTURAL SERÁN PINTADAS CON DOS MANOS DE PINTURA TIPO MASTIQUE EPOXI Y COMO TERMINACIÓN DOS MANOS DE ESMALTE SINTÉTICO POLIURETÁNICO, SEGÚN MCP Y MCG.

REFERENCIAS ALBAÑILERÍA		
(C) CARPINTERÍA	(P) PETREOS	— MXX TIPO DE MURO
(H) HERRERIA	(E) ESPEJOS Y VIDRIOS	NOMBRE DESTINO Y NÚMERO DE LOCAL
(A) ALUMINIO	(X) ACERO INOXIDABLE	D010 DETALLE ALBAÑILERÍA
(S) SOPORTE DE CORTINA	(AA) PREVISIÓN DE AIRE ACONDICIONADO	X xx CORTE LÁMINA DEL CORTE
NIVEL DE PISO TERMINADO		±0.00 NIVEL ALTIMETRICO ALBAÑILERÍA
NIVEL DE CIELORRASO		±0.00 NIVEL ALTIMETRICO ESTRUCTURA
TODOS LOS NIVELES INDICADOS SE REFIEREN AL NPTI DE PLANTA BAJA ±0.00		
EXTINTOR DE POLVO TIPO ABC — 4KG SEGÚN MCP		0.00 COTAS ACUMULADAS ALBAÑILERÍA
EXTINTOR GAS CARBÓNICO 3.5KG — SEGÚN MCP		0.00 COTAS ACUMULADAS ESTRUCTURA
REFERENCIAS MUROS:		
MURO O ESTRUCTURA EXISTENTE		MURO A CONSTRUIR
MURO O ESTRUCTURA A DEMOLER		ESTRUCTURA A CONSTRUIR
PAVIMENTO A RETIRAR		EXCAVACIÓN

MODIFICACIONES		
FECHA	MOTIVO	AUTORIZA

OBRA CEM CIUDAD DEL PLATA RIO NEGRO S/N Y MONTEVIDEO—CIUDAD DEL PLATA—SAN JOSÉ		FECHA SEPTIEMBRE 2022 ESCALA 1:75
PLANO LÁMINAS DE ALBAÑILERÍA MAMPARA 10		LÁMINA L39A33